



SERENE

Boutique

RESTAURANT

وفاق العقارية،

نُشكل مستقبل التطوير العقاري بلمسات
تجمع بين الإبداع والرؤية. نبني مساحات
تناسبك وتلامس أحلامك، مع التزامنا بأعلى
معايير الجودة.

جميع المعلومات والرسومات
والصور الواردة في هذا
الكتيب التعريفي هي
لأغراض التوضيح فقط.



مبنى أريج ...

استمتع بتجربة حياة عصرية في قلب الخوض،

يقدم مبنى أريج مجموعة متنوعة من الوحدات السكنية المؤثثة والمصممة بعناية لتلبية احتياجاتك، والوحدات المكتبية الملهمة لرواد الأعمال.

◀ لا تفوت الفرصة واحجز وحدتك اليوم!



جامع السيدة
ميزون بنت أحمد

5
دقائق

أستاذ السيب
الرياضي

7
دقائق

سوق
الخوض

7
دقائق

جامعة السلطان
قابوس

8
دقائق

موقع مميز،

يقع مشروع "أريج" في موقع متميز في قلب الخوض السابعة التي تعدّ واحدة من أكثر المناطق السكنية حيوية ورفاهية في مسقط.

المواقع الشمالية

Al Mawaleh North

الحيل الجنوبية

Al Hail South

Sultan Qaboos St

استاد السيب الرياضي
Seeb Football Stadium



شارع مزون
Mazoon St

شارع مزون
Mazoon St

شارع الشباب

Shabab St



سوق الخوض
Al Khoud Souq

الخوض

Al Khoud

شارع الخوض
Al Khoudh St

دوار مزون

شارع الخوض
Al Khoudh St

دوار
الكتاب



ARREB
اضغط هنا

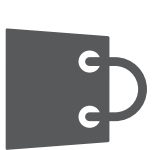


جامع السيدة ميزون
Maizoon Mosque

شارع الشباب
A Shabab St

المواقع الجنوبية

Al Mawaleh South



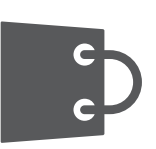
مسقط سيتي سنتر
Muscat City Center



حدائق الصحوة
Al Sahwa Parks



جامعة السلطان قابوس
Sultan Qaboos University



لولو هايبر ماركت البندر
Lulu Hypermarket
Al Bander-

Muscat - Nizwa St

شارع مسقط - نزوى



مطار مسقط الدولي
Muscat Airport

دوار
برج الصحوة

إلى القمر
To Al Qurum

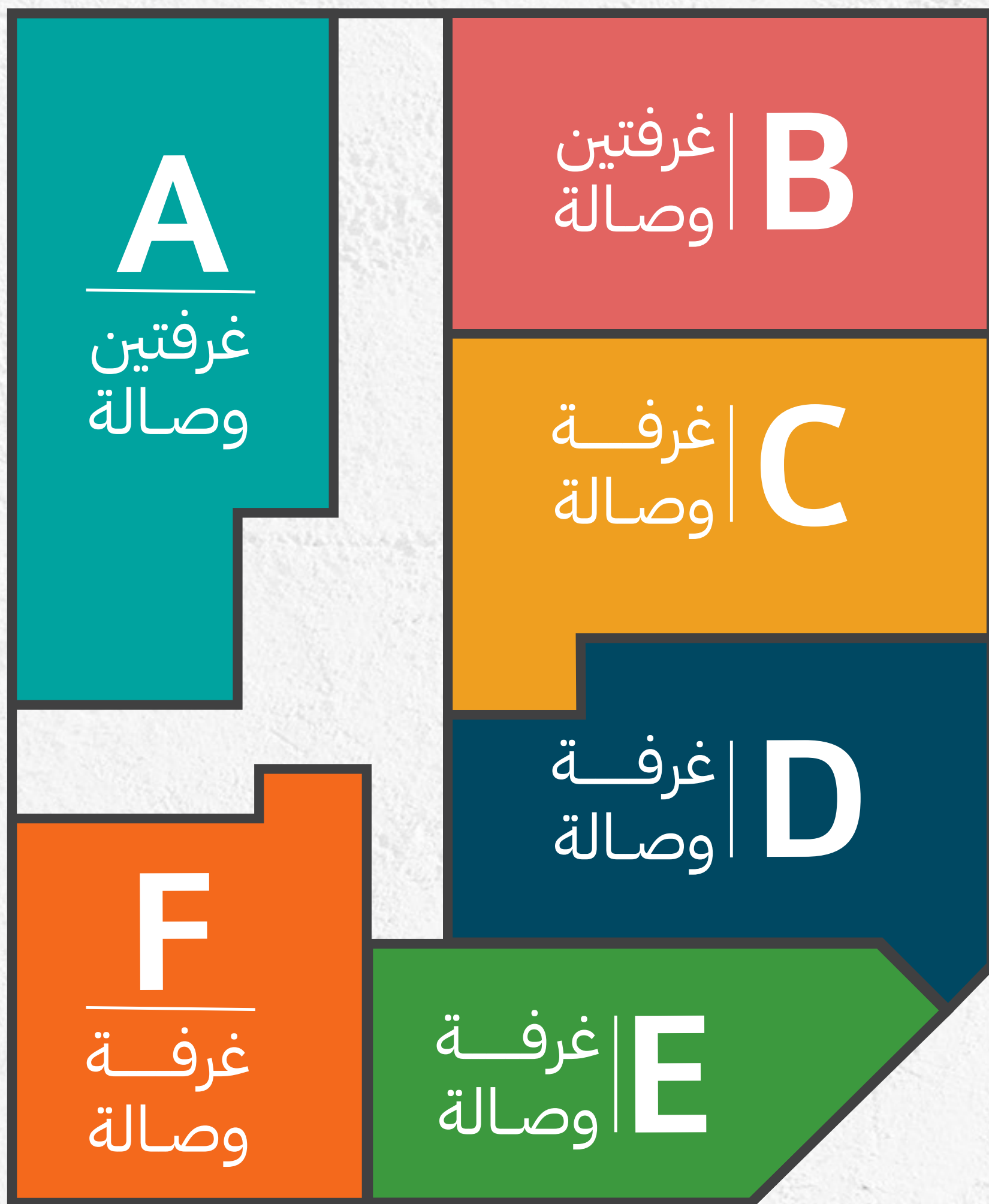


شقق مؤتثة ...
تتسم بالعصرية
والأناقة



مخطط الشقق السكنية

- نموذج A - 91 متر مربع
- نموذج B - 76 متر مربع
- نموذج C - 68 متر مربع
- نموذج D - 70 متر مربع
- نموذج E - 57 متر مربع
- نموذج F - 63 متر مربع



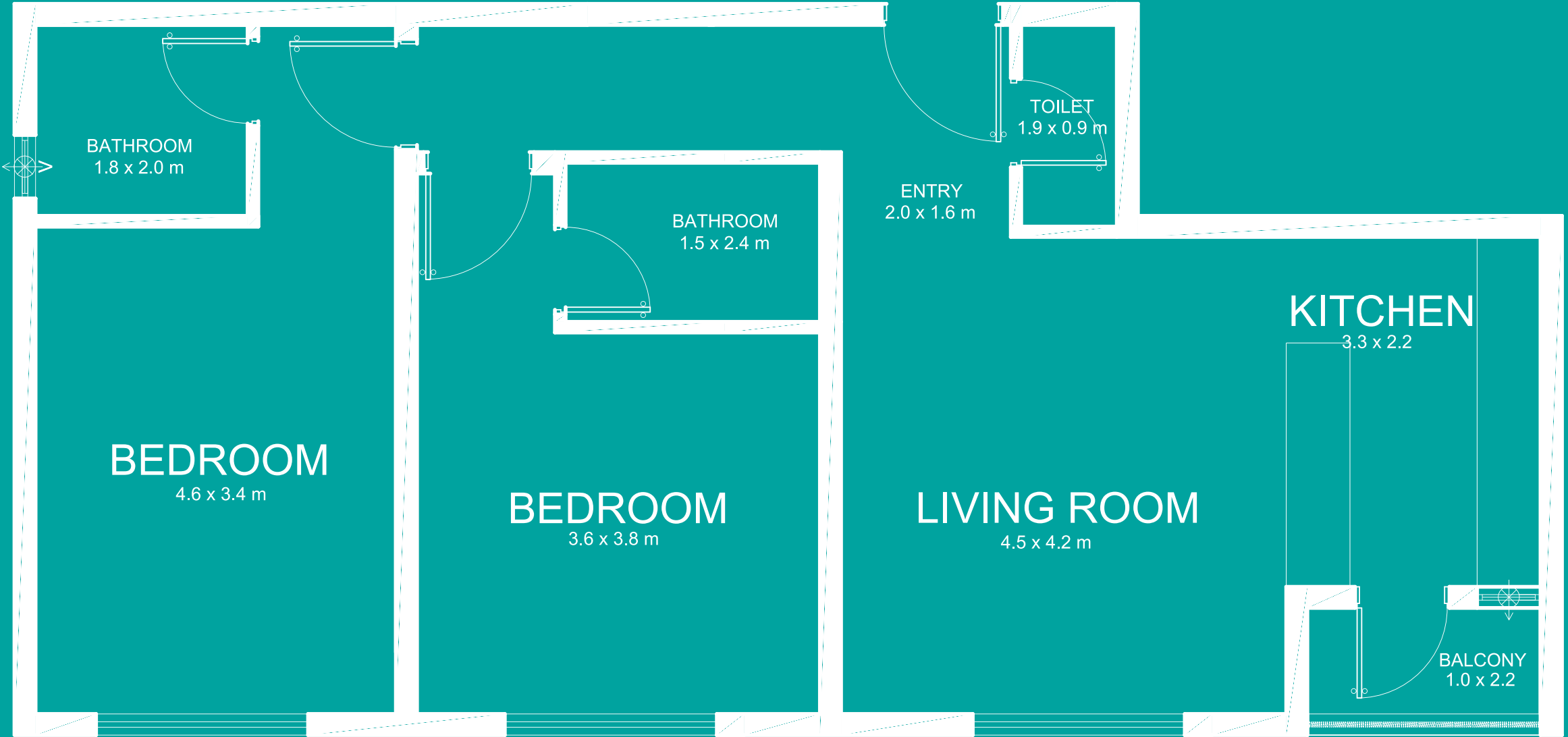
اضغط على المخطط ... لانتقال أسرع



91 متر
مربع

نموذج A

غرفتين | صالة
٣ دورات مياه | مطبخ



المطبخ
3.3 x 2.2 m



غرفة نوم
4.6 x 3.4 m
3.6 x 3.8 m



دورة مياه
1.8 x 2.0 m
1.5 x 2.4 m
1.9 x 0.9 m



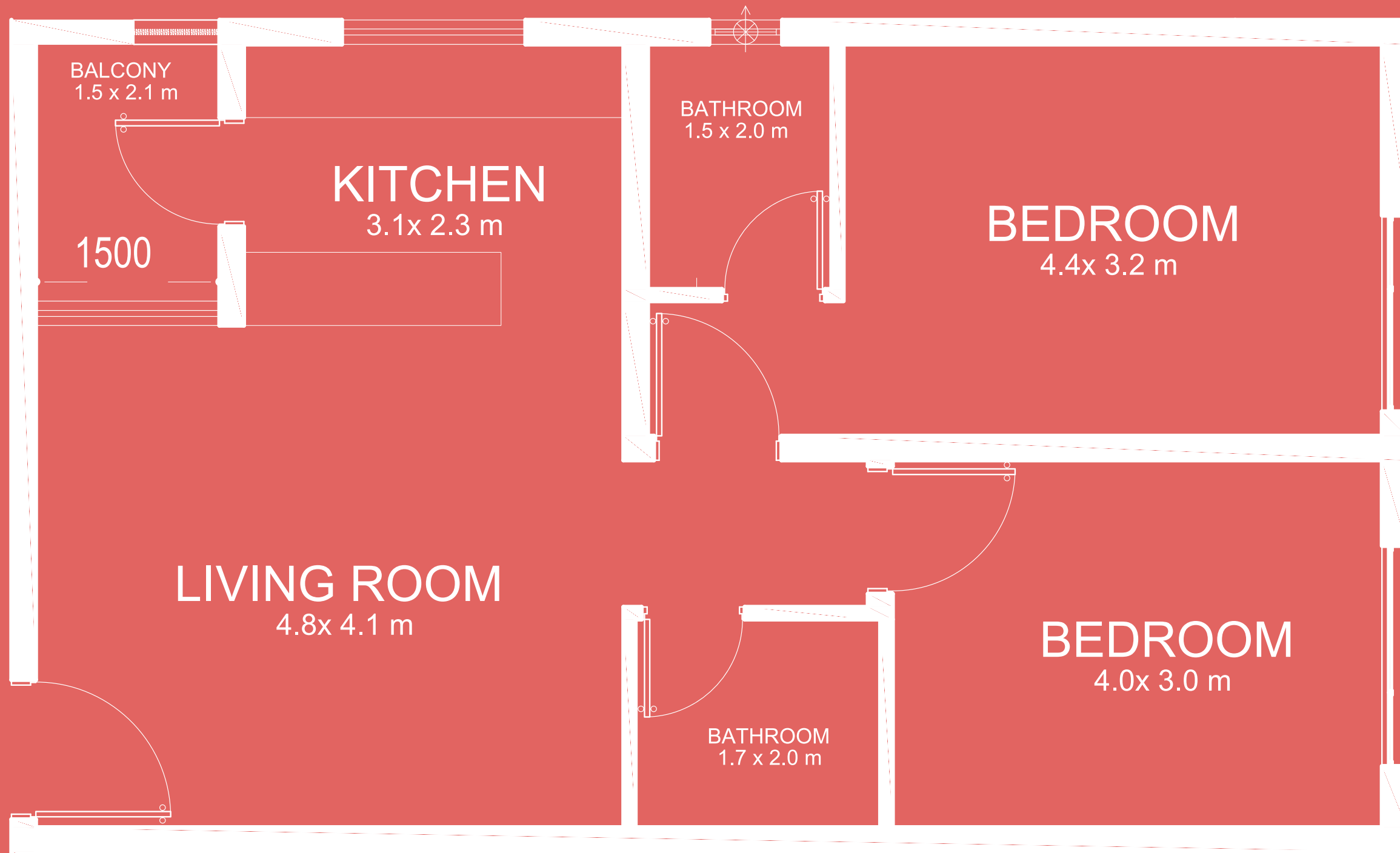
صالة المعيشة
4.5 x 4.2 m



نموذج B

76 متر
مربع

غرفتين | صالة
دورتين مياه | مطبخ



المطبخ
3.1 x 2.3 m



غرفة نوم
4.4 x 3.2 m
4.0 x 3.0 m

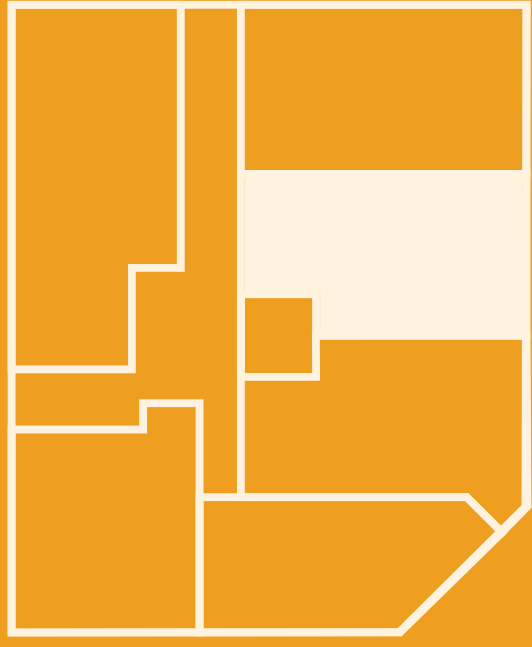


دورة مياه
1.5 x 2.0 m
1.7 x 2.0 m



صالة المعيشة
4.8 x 4.1 m

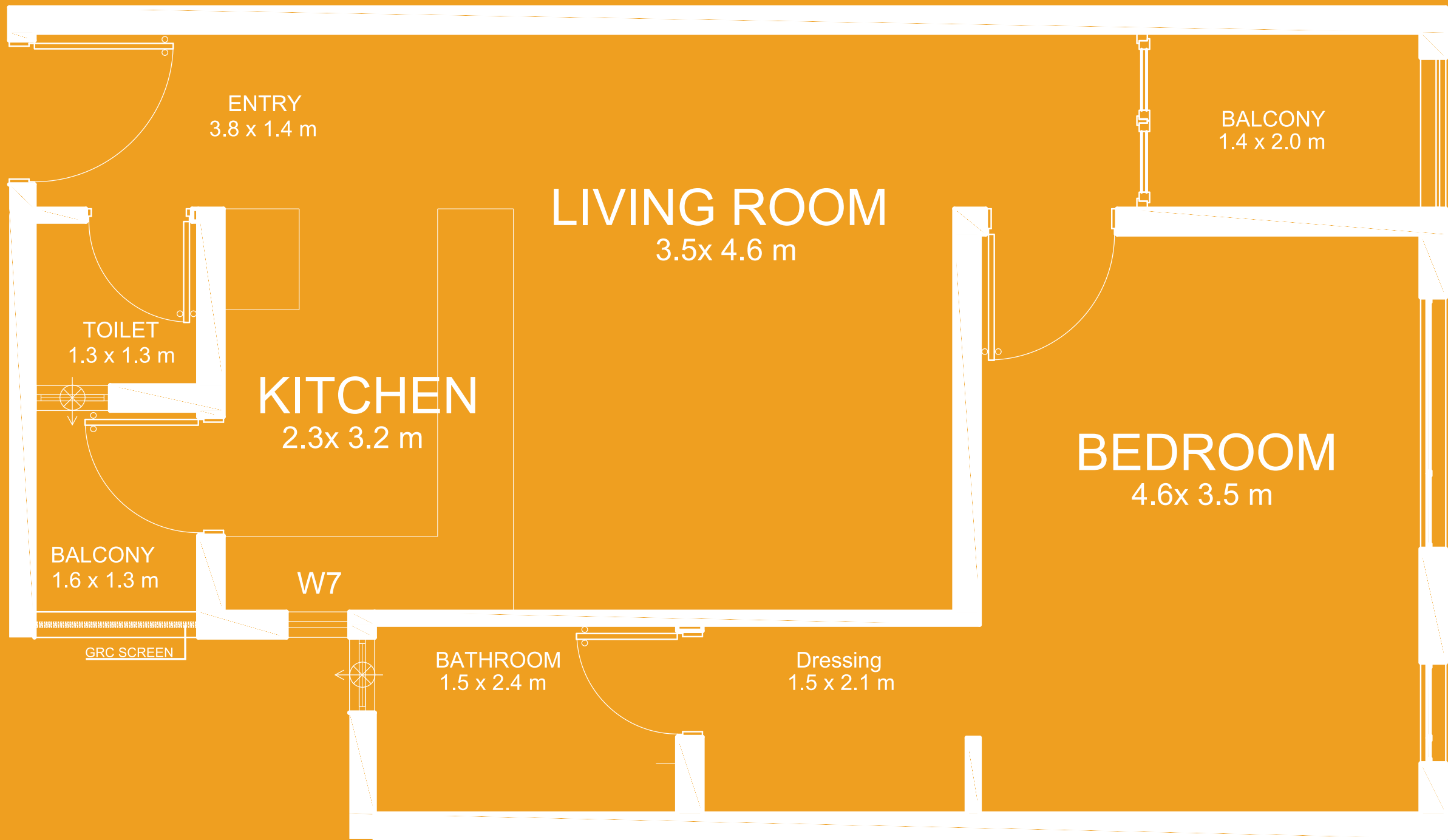




68 متر
مربع

نموذج C

غرفة | صالة
دورتين مياه | مطبخ



المطبخ
2.3 x 3.2 m



غرفة نوم
4.6 x 3.5 m



دورة مياه
1.5 x 2.4 m
1.3 x 1.3 m



صالة المعيشة
3.5 x 4.6 m

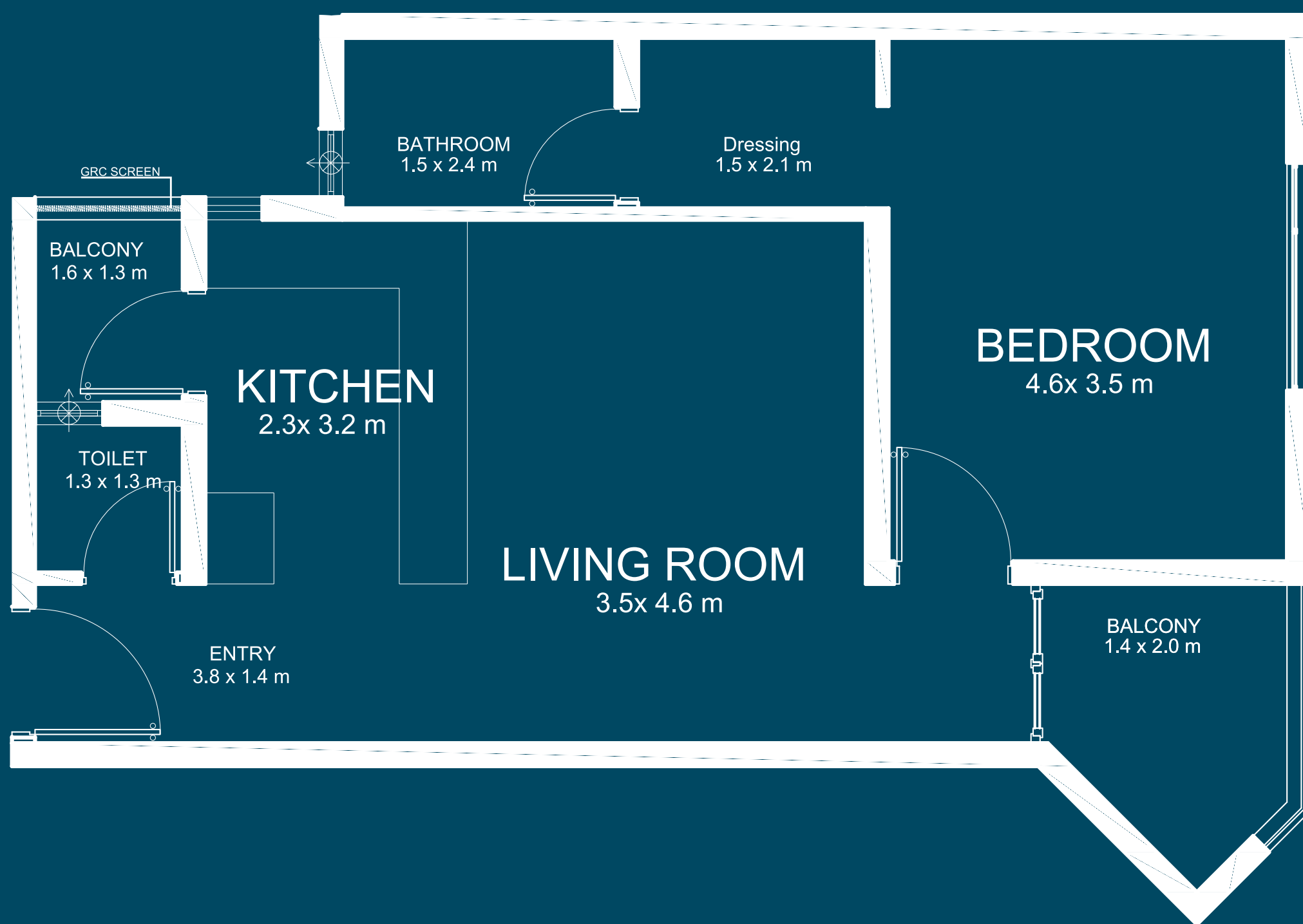




70 متر
مربع

نموذج D

غرفة | صالة
دورتين مياه | مطبخ



المطبخ
2.3 x 3.2 m



غرفة نوم
4.6 x 3.5 m



دورة مياه
1.5 x 2.4 m
1.3 x 1.3 m



صالة المعيشة
3.5 x 4.6 m

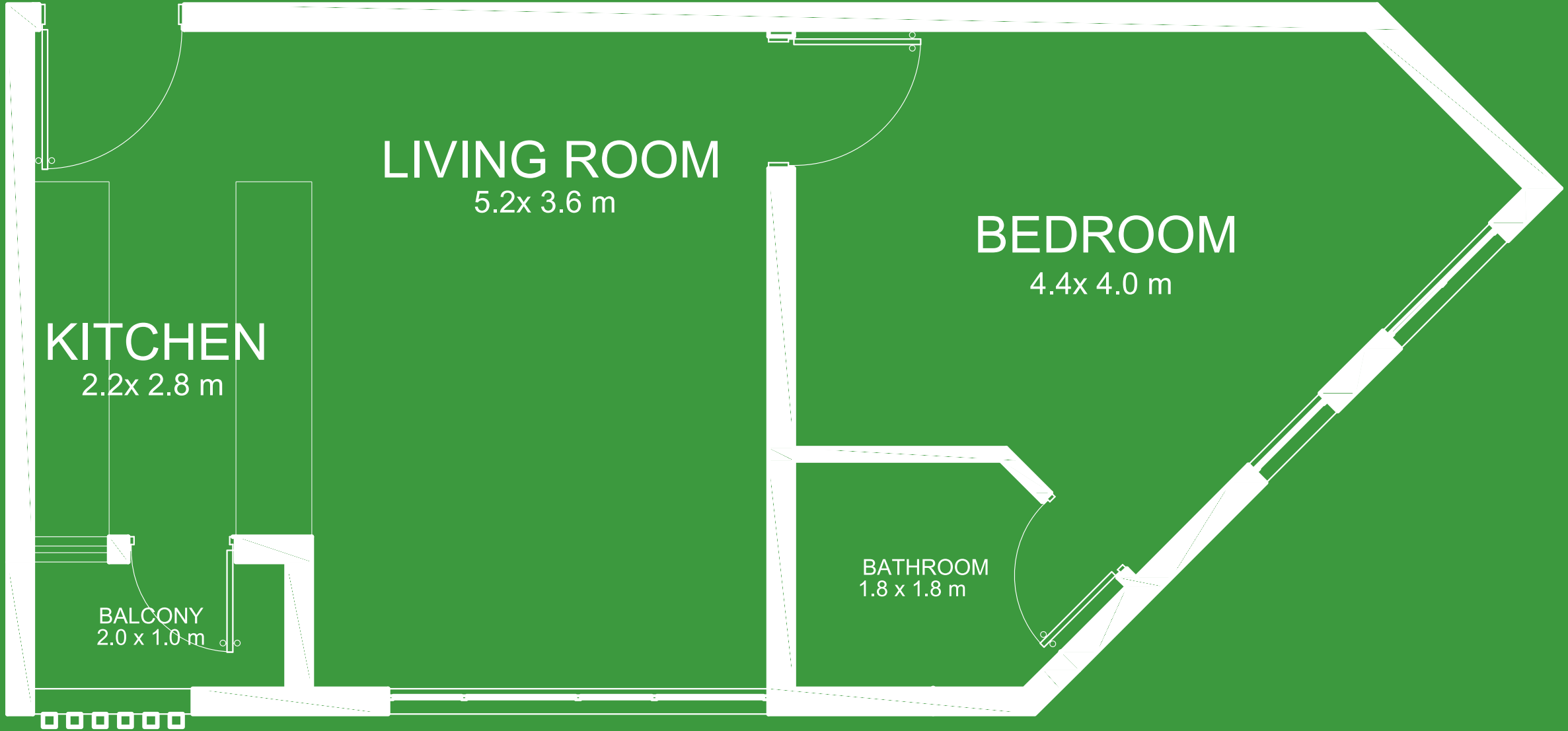




57 متر
مربع

نموذج E

غرفة | صالة
دورتين مياه | مطبخ



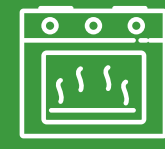
المطبخ
2.2 x 2.8 m



غرفة نوم
4.4 x 4.0 m



دورة مياه
1.8 x 1.8 m



صالة المعيشة
5.2 x 3.6 m

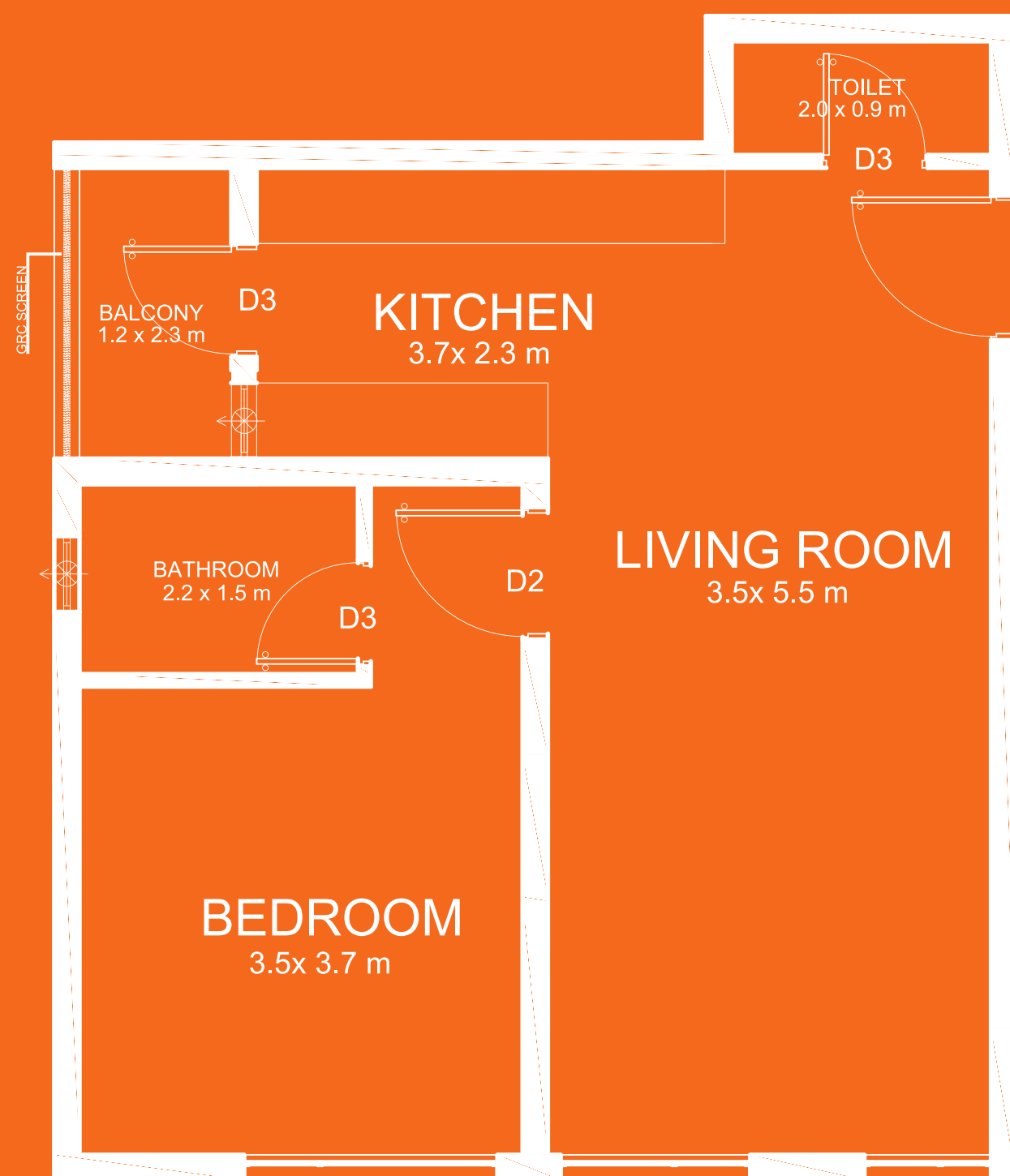




63 متر
مربع

نموذج F

غرفة | صالة
دورتين مياه | مطبخ



المطبخ
3.7 x 2.3 m



غرفة نوم
3.5 x 3.7 m



دورة مياه
2.2 x 1.5 m
2.0 x 0.9 m



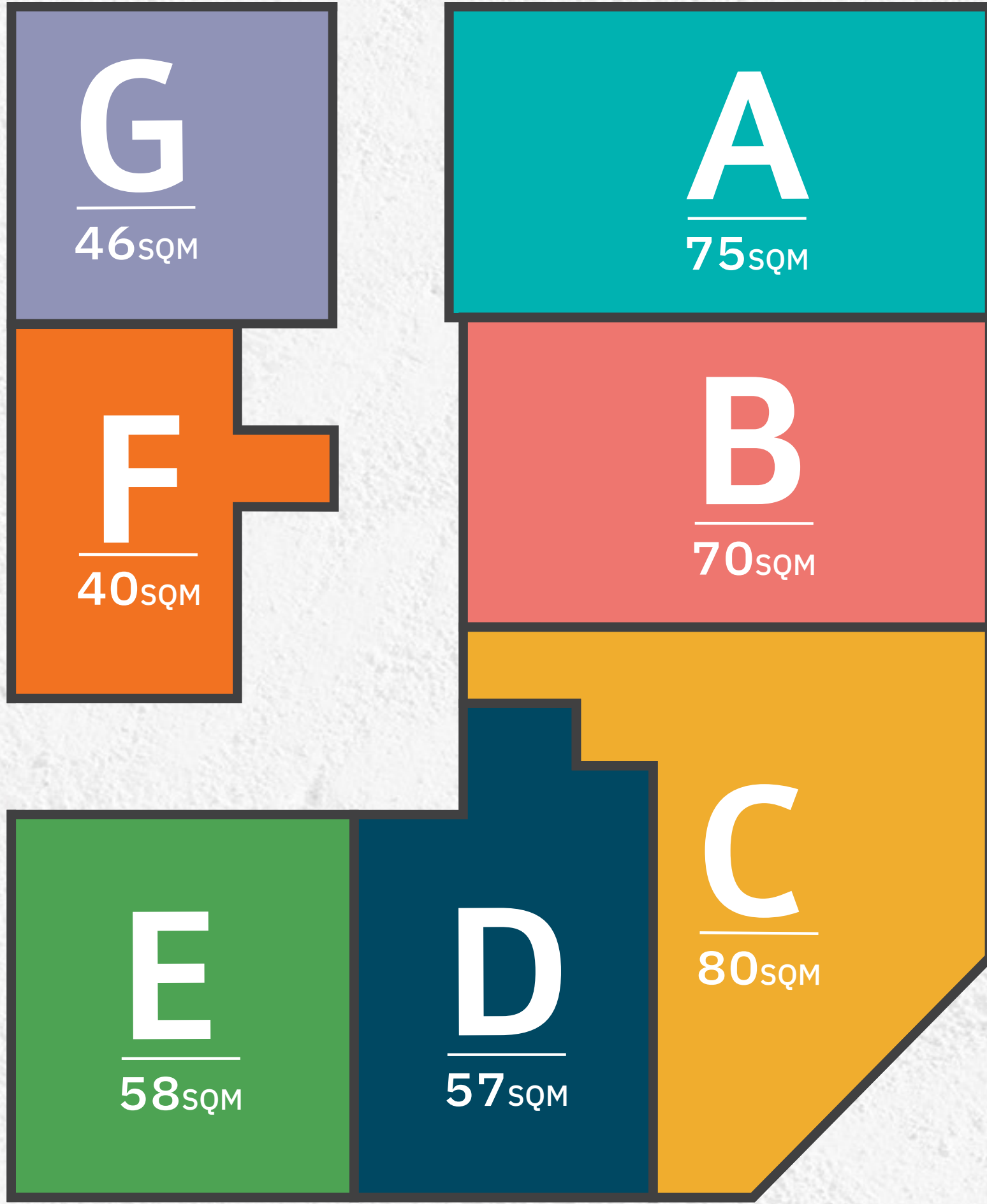
صالة المعيشة
3.5 x 5.5 m



مساحات
مكتبية
متنوعة



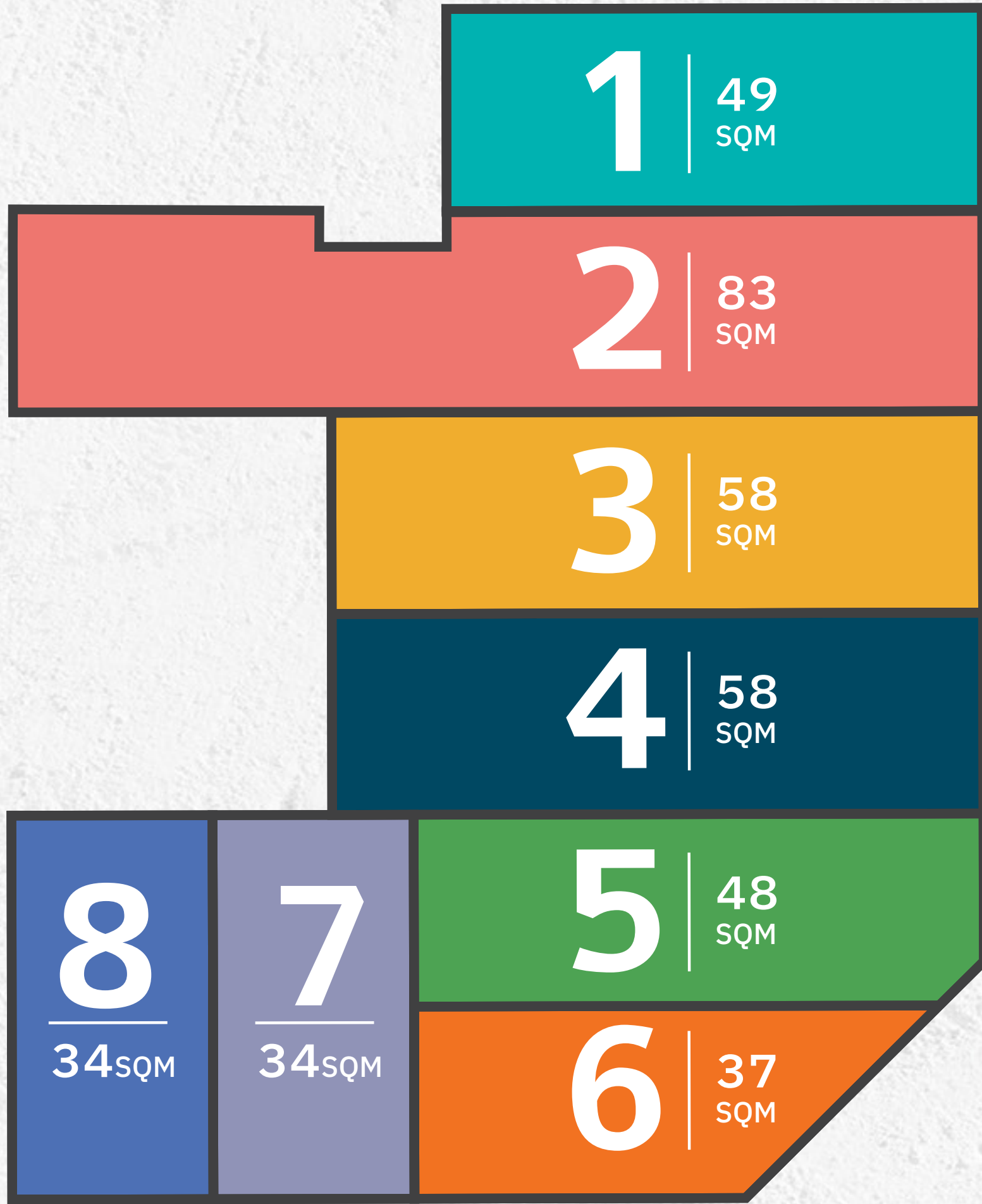
مخطط المكاتب



عوائد استثمارية عالية



مخطط المحلات



إيقاع متجانس..

تكمن روعة تصميم « أريج »
بضمه كافة المرافق و الخدمات
التميزة، التي تجعل منه مكاناً
مثاليا يجمع السكن و الأعمال
في مكان واحد.

مزايا المبنى:

خيارات مناسبة من المتاجر و الخدمات في الطابق الأرضي.



نظام أمن ٢٤ ساعة من نظام كاميرات المراقبة و التحكم في الدخول.



منطقة حيوية.



شقق مؤثثة.



مساحة واسعة للمواقف.



اضغط هُنا ... لوصول أسرع



+96871170707

وفاق العقارية



مطور المشروع..